

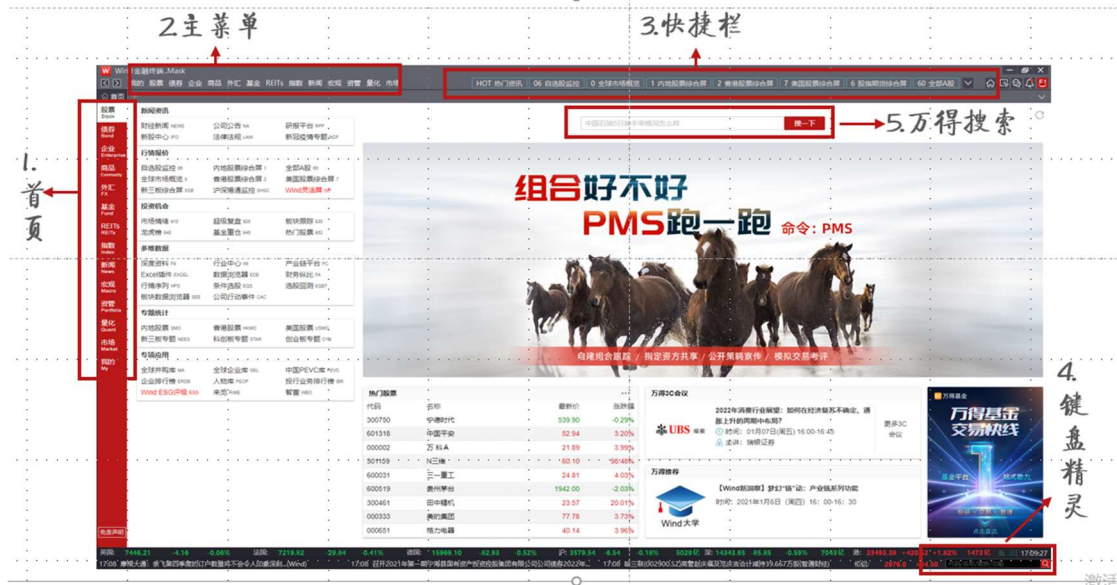
万得 (Wind) 金融终端-20220314 清华培训资料

【整体通讲】

金融终端介绍及功能普及

首页布局：主菜单、快捷栏、Wind 搜索以及键盘精灵。

Wind 搜索：使用频率比较高，默认语句搜索&语义识别技术。举例：今年涨得最好的基金。



【新闻/研报】

财经新闻 (NEWS) 财经新闻是结合人工智能技术根据用户习惯进行新闻的个性化推送；

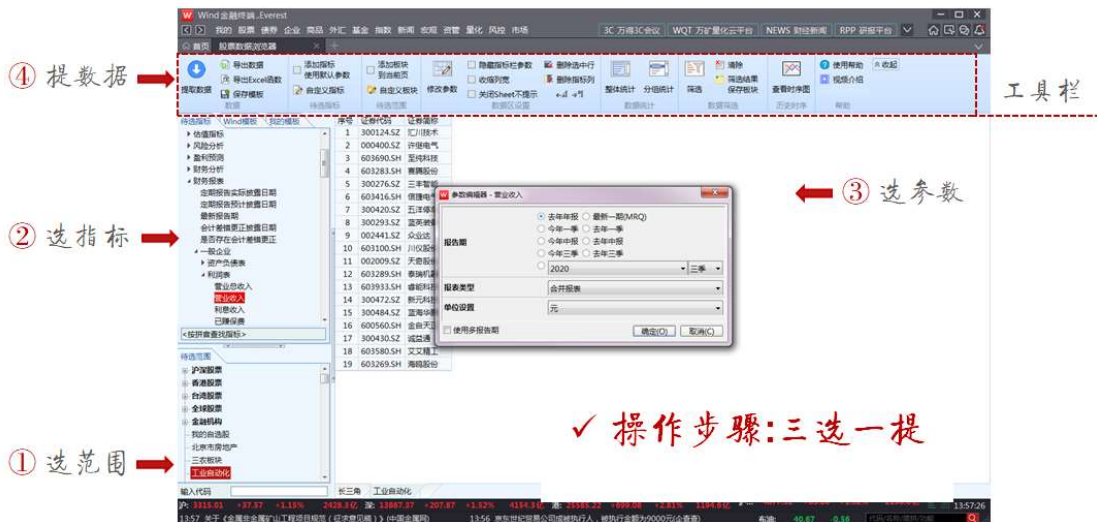


研报 (RPP) 12 种类型的报告可供选择，从来源至语言，7 大纬度可供筛选；从综合、全文搜索、图片搜索三个角度进行研报搜索。



【股票模块】

数据浏览器(EDE)



操作步骤：三选一提

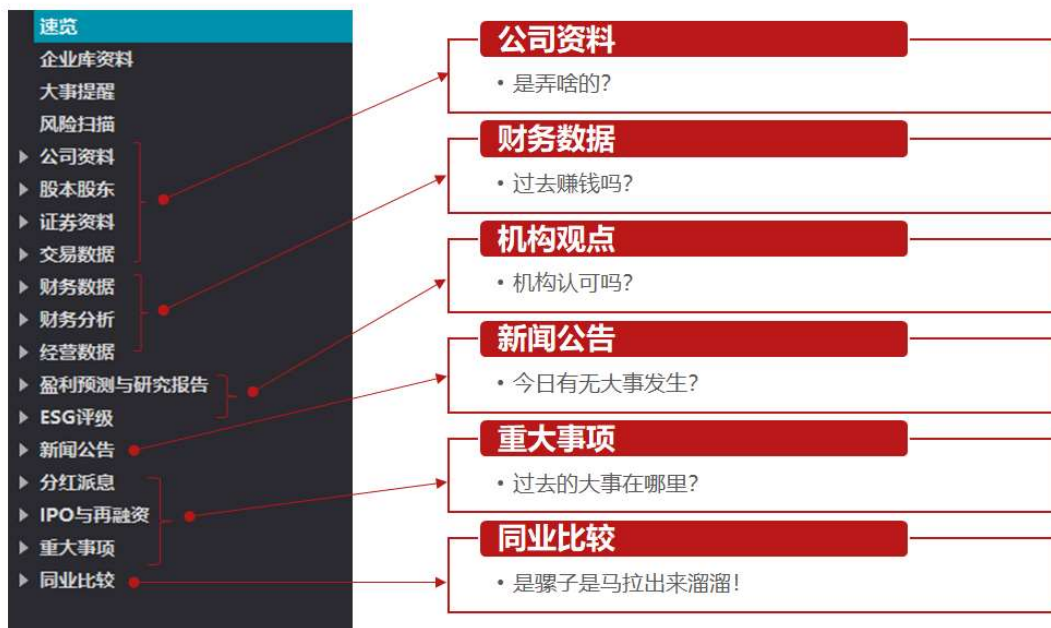
案例：提取沪深全部创业板公司首发日期、省份、营业收入，并分别按上市日期、省份、营业收入进行分组统计。

Excel 插件

案例 1：查看贵州茅台的收盘价：函数搜索-左侧栏式-沪深股票指标-行情指标-日行情-收盘价，输入贵州茅台代码。

案例 2：创业板的行业 and 市值分布进行分析：辅助功能-插入代码并下载到 Excel 表格当中；在左侧函数搜索找到所属申万行业指标。

深度资料 (F9): “六部看股法”



案例 1: 查看 2017 年万科 A 预收款项明细情况。

案例 2: 海天味业 19 年年报披露的人均创利为多少万元

【宏观模块】

EDB:



案例 1: 得到 2008 年以来中国、欧洲、美国和日本的采购经理人指数图，画出荣枯线并简单分析中美的制造业景气度（荣枯线用虚线表示）。

案例 2: 提取江苏、浙江、上海 GDP 累计值季度指标，通过指标运算得到三个区域的年度数据，比较最近年度哪个区域的 GDP 最高。